

**Проект постановления администрации муниципального образования  
городской округ город-герой Новороссийск  
«О внесении изменений в постановление администрации  
муниципального образования город Новороссийск от 22 января 2025  
года № 201 «Об утверждении типового формата внешнего вида  
нестационарных торговых объектов и нестационарных объектов по  
оказанию услуг на территории муниципального образования город  
Новороссийск»**

В целях создания условий обеспечения единого внешнего вида нестационарных торговых объектов, нестационарных объектов по оказанию услуг на земельных участках, находящихся в муниципальной собственности либо государственная собственность на которые не разграничена, расположенных на территории муниципального образования город Новороссийск, в соответствии с Федеральным законом от 28 декабря 2009 года № 381-ФЗ «Об основах государственного регулирования торговой деятельности в Российской Федерации», Федеральным законом от 20 марта 2025 года № 33-ФЗ «Об общих принципах организации местного самоуправления в единой системе публичной власти» и руководствуясь Уставом муниципального образования городской округ город-герой Новороссийск Краснодарского края, п о с т а н о в л я ю:

1. Внести изменения в постановление администрации муниципального образования город Новороссийск от 22 января 2025 года № 201 «Об утверждении типового формата внешнего вида нестационарных торговых объектов и нестационарных объектов по оказанию услуг на территории муниципального образования город Новороссийск»:

1.1. Приложение «Типовой формат внешнего вида нестационарных торговых объектов и нестационарных объектов по оказанию услуг на территории муниципального образования город Новороссийск» дополнить пунктами 8-11 согласно приложению.

2. Управлению информационной политики и средств массовой информации опубликовать настоящее постановление в печатном бюллетене «Вестник муниципального образования город Новороссийск» и разместить на официальном сайте администрации и городской Думы муниципального образования город Новороссийск в течение 10 календарных дней со дня подписания постановления.

3. Контроль за выполнением настоящего постановления возложить на первого заместителя главы муниципального образования город-герой Новороссийск Кальченко Э.А.

4. Постановление «О внесении изменений в постановление администрации муниципального образования город Новороссийск от 22 января 2025 года № 201 «Об утверждении типового формата внешнего вида нестационарных торговых объектов и нестационарных объектов по оказанию услуг на территории муниципального образования город

Новороссийск» вступает в силу со дня его официального опубликования и распространяет свое действие на вновь устанавливаемые объекты.

Глава  
муниципального образования  
город-герой Новороссийск

А.В. Кравченко

Приложение

УТВЕРЖДЕН

постановлением администрации  
муниципального образования  
городской округ  
город-герой Новороссийск  
Краснодарского края  
от \_\_\_\_\_ № \_\_\_\_\_

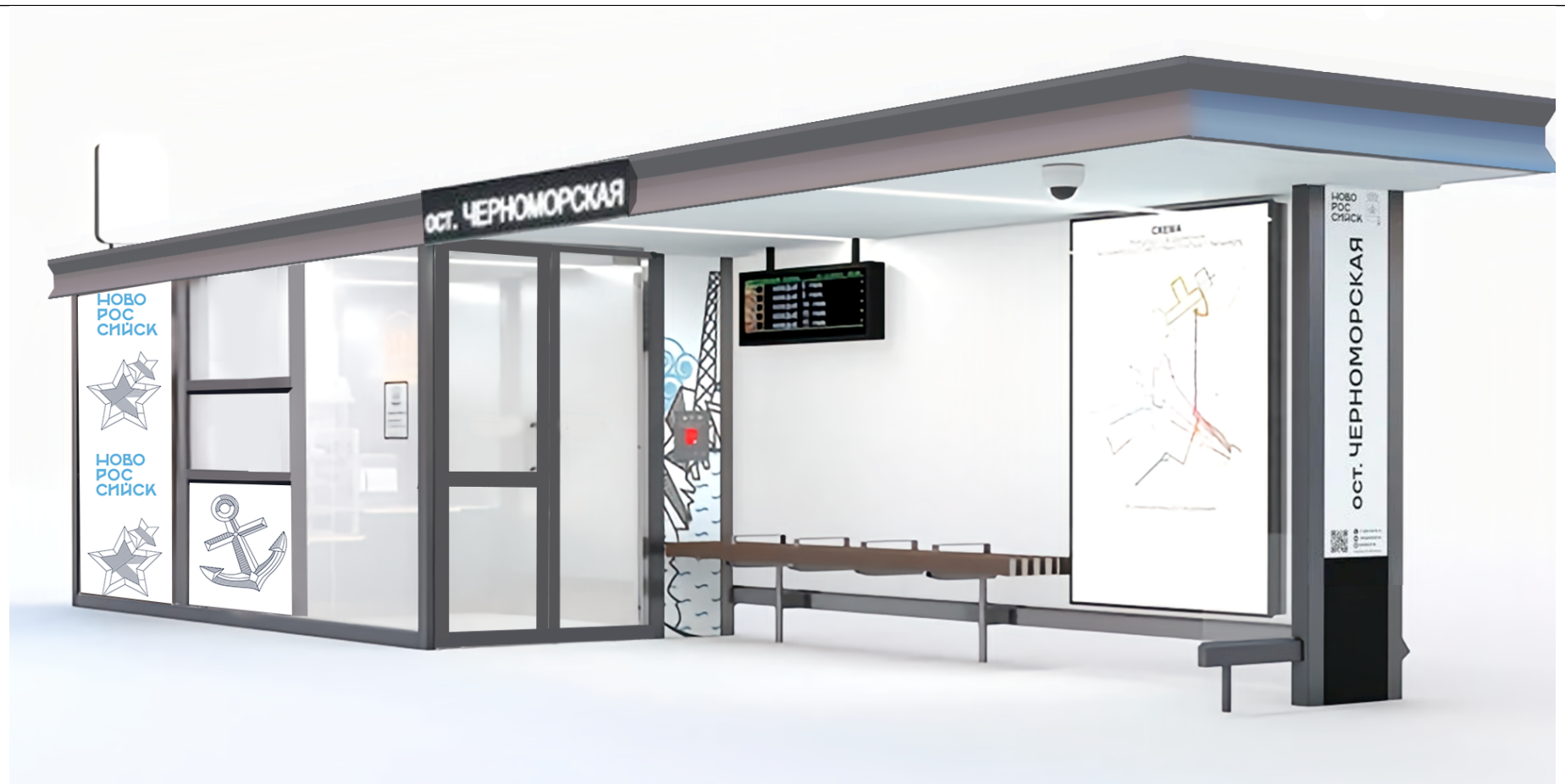
Приложение

к постановлению администрации  
муниципального образования  
город Новороссийск  
от 22 января 2025 года № 201

### ТИПОВОЙ ФОРМАТ

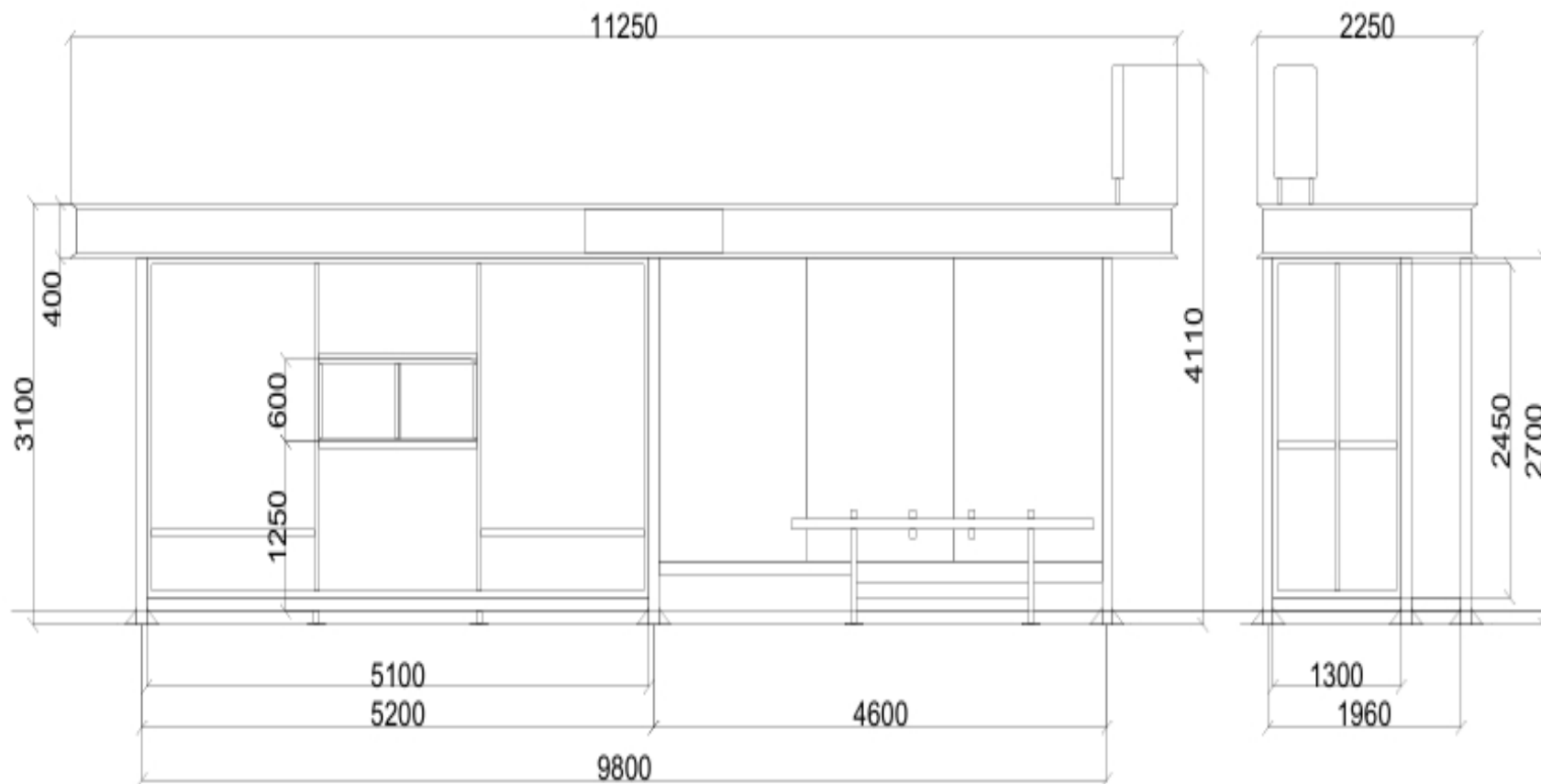
внешнего вида нестационарных торговых объектов и нестационарных объектов  
по оказанию услуг на территории муниципального образования город Новороссийск

№ п/п	Тип и характеристики внешнего вида нестационарного торгового объекта, нестационарного объекта по оказанию услуг
8.	Павильон в составе торгово-остановочного комплекса № 2. Тип «Стандартный».



В целях создания благоприятных условий для хозяйствующих субъектов, осуществляющих предпринимательскую деятельность в павильоне в составе торгово-остановочного комплекса, вход в торговый павильон может быть размещен с любой из его сторон.

Размеры: торгово-остановочный комплекс состоит из торгового павильона общей площадью 10 кв.м и остановочного комплекса (площадки для ожидания транспорта) площадью 10 кв.м.



Конструктивные характеристики торгово-остановочного комплекса:

Конструкция: каркас из цельносварных металлических профилей. Утепление стен и кровли при помощи минеральной ваты.

Остекление: витражное окно в металлической раме.

Размещение оборудования на фасаде/крыше: кондиционер, система водоотведения.

Электроснабжение: подключение к электросетям (в аварийных случаях - к генератору).

Водоснабжение и водоотведение: подключение к сетям водоснабжения и водоотведения по желанию и за счет хозяйствующего субъекта, использующего торговый павильон (при наличии технической возможности).

Наружная отделка:

№	Применение	Цвет/текстура	Материал
1	Панели наружной отделки (основные)	RAL 7047 (светло-серый)	Композитные панели
2	Панели наружной отделки (декоративные вставки) парапет, дверь	RAL 7004 (графитовый)	Композитные панели
3	Цвет рамы остекления	RAL 7004 (графитовый)	Алюминиевые рамы

Размещение вывесок на проекте павильона в составе торгово-остановочного комплекса:

1. Тип табло: лайтбокс/объемные буквы.
2. Размер: половина ширины фасада торгового павильона в составе торгово-остановочного комплекса.
3. Оформление в соответствии с решением городской Думы муниципального образования городской округ город-герой Новороссийск Краснодарского края № 46 от 25 ноября 2025 года «Об утверждении Правил благоустройства территории муниципального образования город-герой Новороссийск и признании утратившими силу некоторых решений городской Думы муниципального образования город Новороссийск».



Фотомонтаж размещения вывесок/рекламы на павильоне в составе торгово-остановочного комплекса.

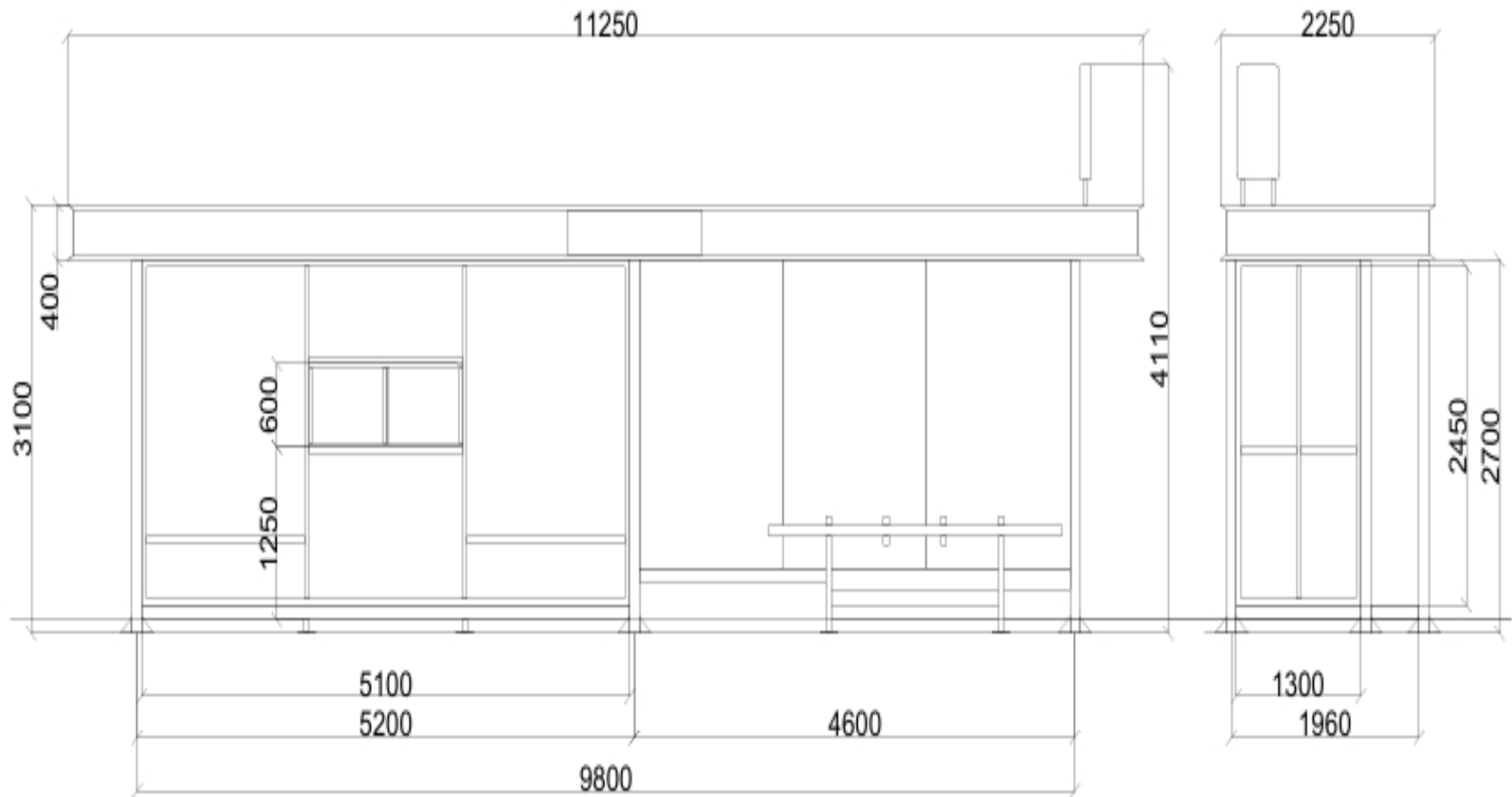
9.

Павильон в составе торгово-остановочного комплекса № 3. Тип «Стандартный».



В целях создания благоприятных условий для хозяйствующих субъектов, осуществляющих предпринимательскую деятельность в павильоне в составе торгово-остановочного комплекса, вход в торговый павильон может быть размещен с любой из его сторон.

Размеры: торгово-остановочный комплекс, состоит из торгового павильона общей площадью 10 кв.м и остановочного комплекса (площадки для ожидания транспорта) площадью 10 кв.м.



Конструктивные характеристики торгово-остановочного комплекса:

Конструкция: каркас из цельносварных металлических профилей. Утепление стен и кровли при помощи минеральной ваты.

Остекление: витражное окно в металлической раме.

Размещение оборудования на фасаде/крыше: кондиционер, система водоотведения.

Электроснабжение: подключение к электросетям (в аварийных случаях - к генератору).

Водоснабжение и водоотведение: подключение к сетям водоснабжения и водоотведения по желанию и за счет хозяйствующего субъекта, использующего торговый павильон (при наличии технической возможности).

Наружная отделка:

№	Применение	Цвет/текстура	Материал
1	Панели наружной отделки (основные)	RAL 7047 (светло-серый)	Композитные панели
2	Панели наружной отделки (декоративные вставки) парапет, дверь	RAL 7004 (графитовый)	Композитные панели
3	Цвет рамы остекления	RAL 7004 (графитовый)	Алюминиевые рамы

Размещение вывесок на проекте павильона в составе торгово-остановочного комплекса:

1. Тип табло: лайтбокс/объемные буквы.
2. Размер: половина ширины фасада торгового павильона в составе торгово-остановочного комплекса.

3. Оформление в соответствии с решением городской Думы муниципального образования город-герой Новороссийск Краснодарского края № 46 от 25 ноября 2025 года «Об утверждении Правил благоустройства территории муниципального образования город-герой Новороссийск и признании утратившими силу некоторых решений городской Думы муниципального образования город Новороссийск».

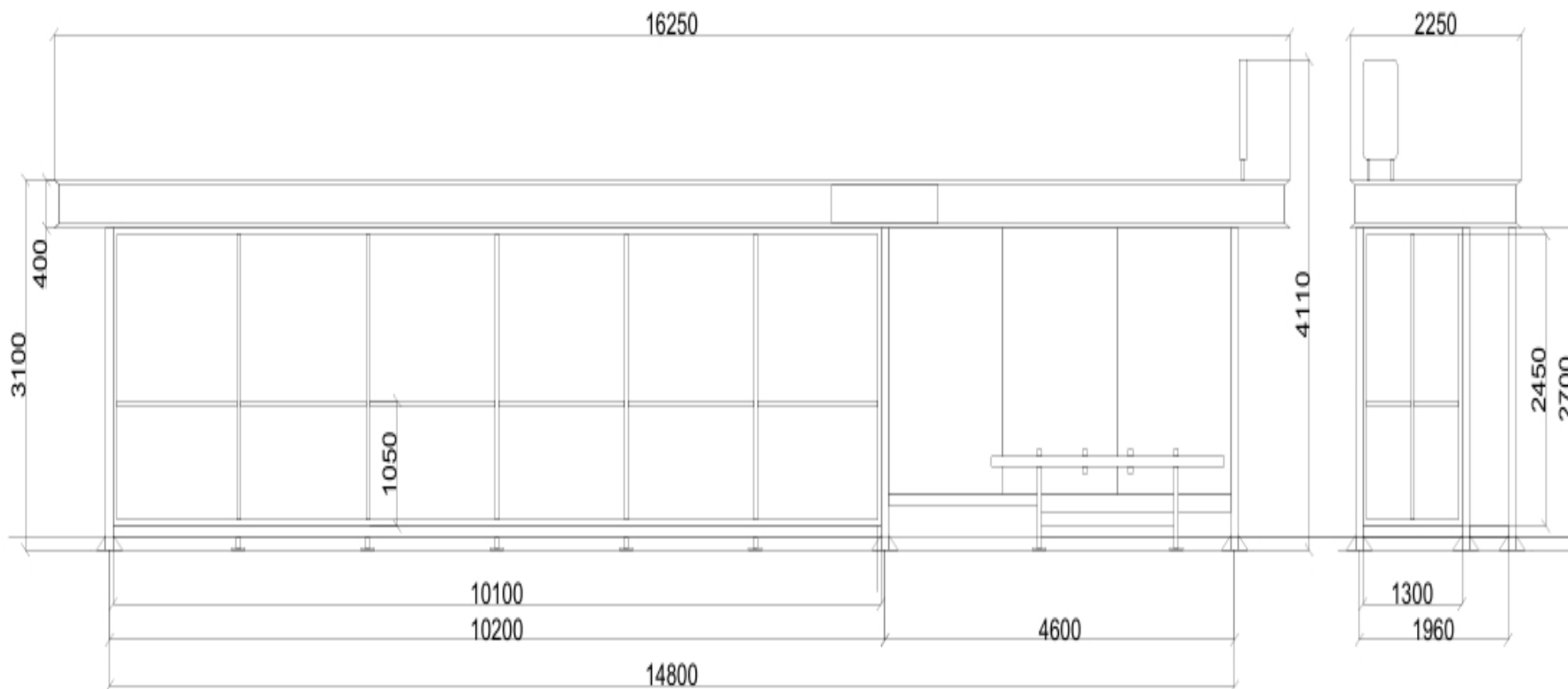


Фотомонтаж размещения вывесок/рекламы на НТО.



В целях создания благоприятных условий для хозяйствующих субъектов, осуществляющих предпринимательскую деятельность в павильоне в составе торгово-остановочного комплекса, вход в торговый павильон может быть размещен с любой из его сторон.

Размеры: торгово-остановочный комплекс, состоит из торгового павильона общей площадью 20 кв.м и остановочного комплекса (площадки для ожидания транспорта) площадью 10 кв.м. В зависимости от расположения торгово-остановочного комплекса и ширины тротуара, в целях удобства пешеходов, размеры торгово-остановочного комплекса могут быть изменены в пределах максимальной площади торгового и остановочного павильонов в составе торгово-остановочного комплекса.



Конструктивные характеристики торгово-остановочного комплекса:

Конструкция: каркас из цельносварных металлических профилей, утепление стен и кровли при помощи минеральной ваты.

Остекление: витражное окно в металлической раме.

Размещение оборудования на фасаде/крыше: кондиционер, система водоотведения.

Электроснабжение: подключение к электросетям (в аварийных случаях - к генератору).  
Водоснабжение и водоотведение: подключение к сетям водоснабжения и водоотведения по желанию и за счет хозяйствующего субъекта, использующего торговый павильон (при наличии технической возможности).

Наружная отделка:

№	Применение	Цвет/текстура	Материал
1	Панели наружной отделки (основные)	RAL 7047 (светло-серый)	Композитные панели
2	Панели наружной отделки (декоративные вставки) парапет, дверь	RAL 7004 (графитовый)	Композитные панели
3	Цвет рамы остекления	RAL 7004 (графитовый)	Алюминиевые рамы

Размещение вывесок на проекте павильона в составе торгово-остановочного комплекса:

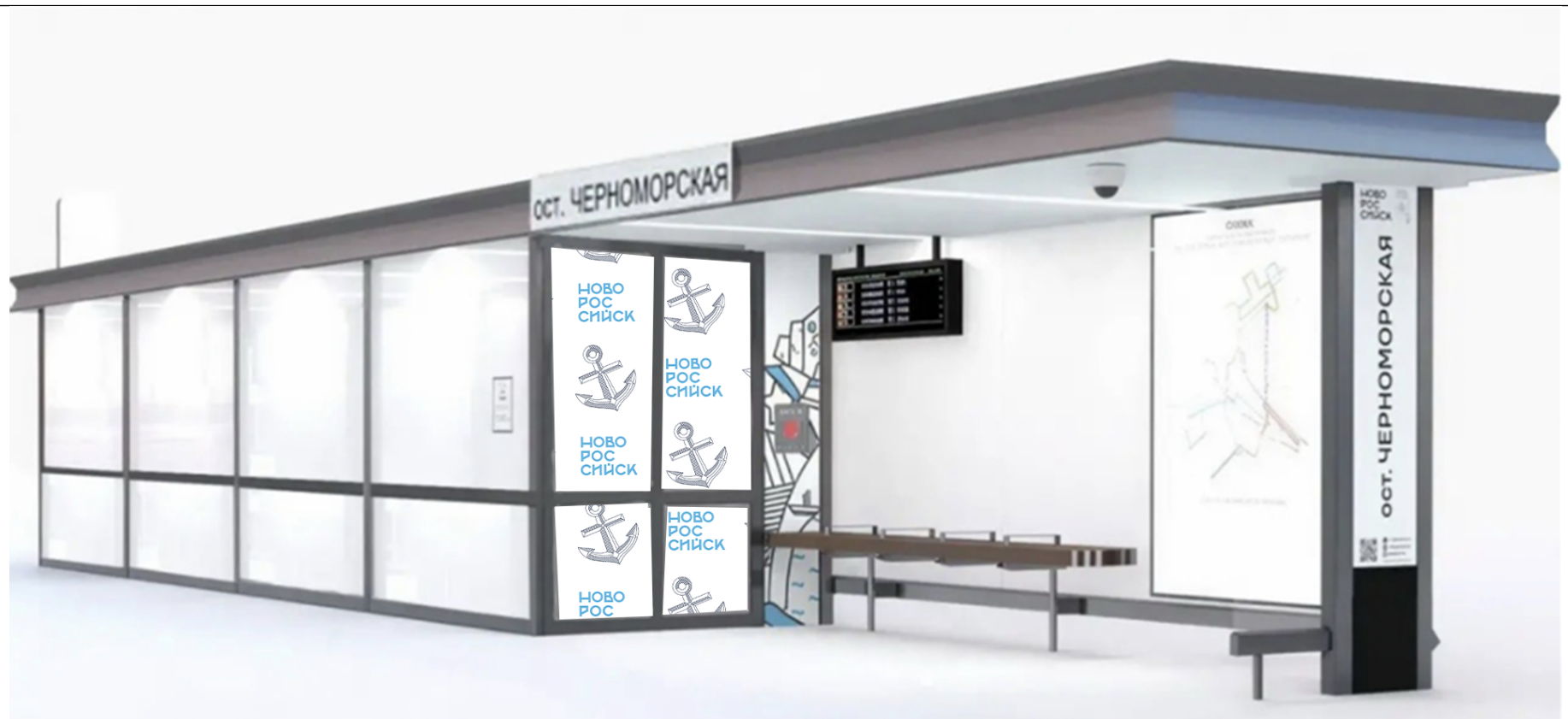
1. Тип табло: лайтбокс/объемные буквы.

2. Размер: половина ширины фасада торгового павильона в составе торгово-остановочного комплекса.

3. Оформление в соответствии с решением городской Думы муниципального образования городской округ город-герой Новороссийск Краснодарского края № 46 от 25 ноября 2025 года «Об утверждении Правил благоустройства территории муниципального образования город-герой Новороссийск и признании утратившими силу некоторых решений городской Думы муниципального образования город Новороссийск».

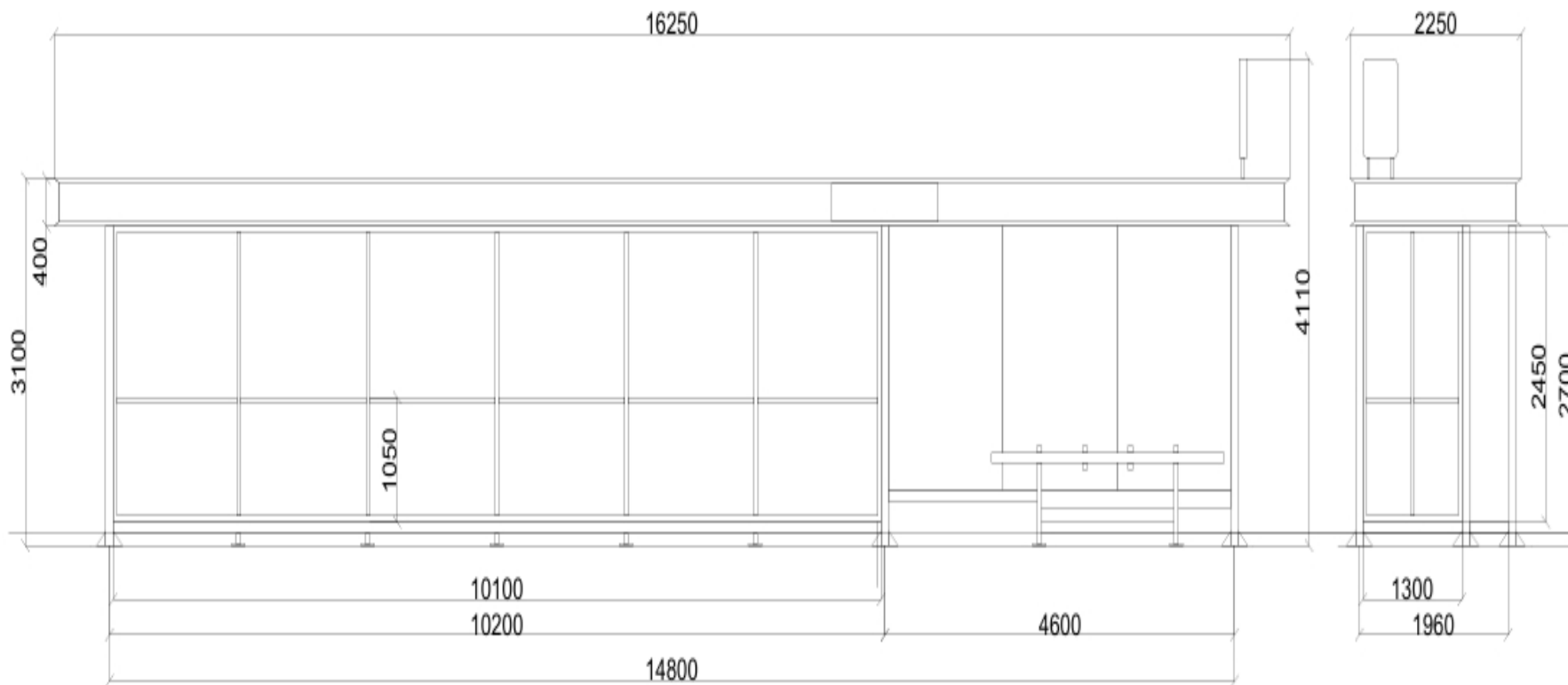


Фотомонтаж размещения вывесок/рекламы на НТО.



В целях создания благоприятных условий для хозяйствующих субъектов, осуществляющих предпринимательскую деятельность в павильоне в составе торгово-остановочного комплекса, вход в торговый павильон может быть размещен с любой из его сторон.

Размеры: торгово-остановочный комплекс, состоит из торгового павильона общей площадью 20 кв.м и остановочного комплекса (площадки для ожидания транспорта) площадью 10 кв.м. В зависимости от расположения торгово-остановочного комплекса и ширины тротуара, в целях удобства пешеходов, размеры торгово-остановочного комплекса могут быть изменены в пределах максимальной площади торгового и остановочного павильонов в составе торгово-остановочного комплекса.



Конструктивные характеристики торгово-остановочного комплекса:

Конструкция: каркас из цельносварных металлических профилей, утепление стен и кровли при помощи минеральной ваты.

Остекление: витражное окно в металлической раме.

Размещение оборудования на фасаде/крыше: кондиционер, система водоотведения.

Электроснабжение: подключение к электросетям (в аварийных случаях - к генератору).

Водоснабжение и водоотведение: подключение к сетям водоснабжения и водоотведения по желанию и за счет хозяйствующего субъекта, использующего торговый павильон (при наличии технической возможности).

Наружная отделка:

№	Применение	Цвет/текстура	Материал
1	Панели наружной отделки (основные)	RAL 7047 (светло-серый)	Композитные панели
2	Панели наружной отделки (декоративные вставки) парапет, дверь	RAL 7004 (графитовый)	Композитные панели
3	Цвет рамы остекления	RAL 7004 (графитовый)	Алюминиевые рамы

Размещение вывесок на проекте павильона в составе торгово-остановочного комплекса:

4. Тип табло: лайтбокс/объемные буквы.
5. Размер: половина ширины фасада торгового павильона в составе торгово-остановочного комплекса.
6. Оформление в соответствии с решением городской Думы муниципального образования городской округ город-герой Новороссийск Краснодарского края № 46 от 25 ноября 2025 года «Об утверждении Правил благоустройства территории муниципального образования город-герой Новороссийск и признании утратившими силу некоторых решений городской Думы муниципального образования город Новороссийск».



Фотомонтаж размещения вывесок/рекламы на НТО.

Первый заместитель главы  
муниципального образования

Э.А. Кальченко